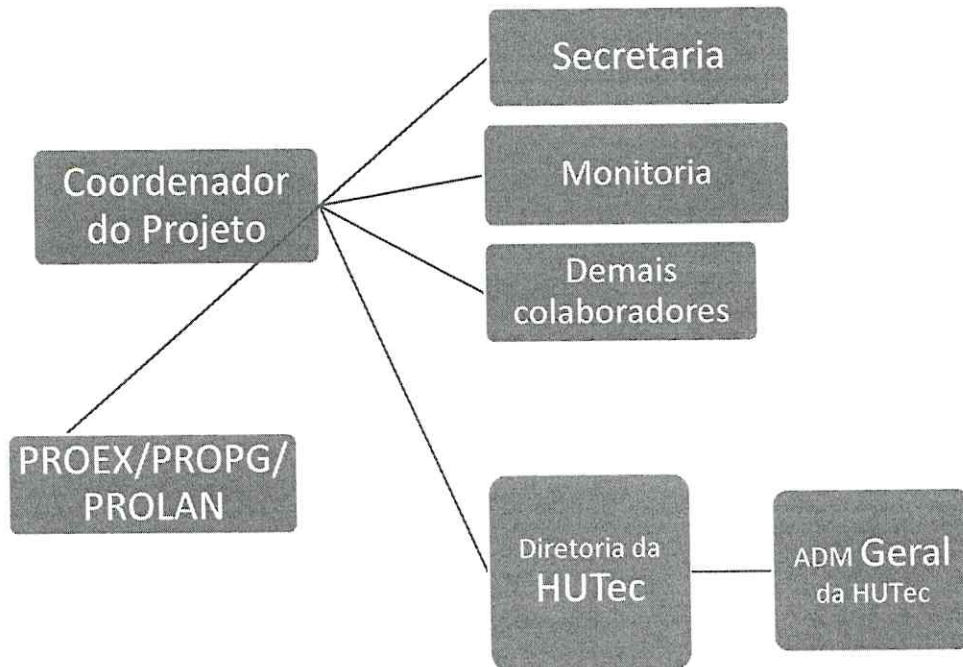


MANUAL DE ATRIBUIÇÕES DOS COORDENADORES E SECRETÁRIOS DOS CURSOS DE EXTENSÃO, ESPECIALIZAÇÃO, PESQUISAS E PRESTAÇÃO DE SERVIÇOS (PAS).

COORDENAÇÃO	<ul style="list-style-type: none">• ELABORAÇÃO DE PROJETO E PLANILHA ORÇAMENTÁRIA COM BASE NAS ORIENTAÇÕES DA PROPLAN E DEMAIS SETORES INTERNOS À UEL (A HUTec FICA RESPONSÁVEL PELA ELABORAÇÃO DE MINUTA DO INSTRUMENTO JURÍDICO, BEM COMO PROTOCOLO PARA TRAMITAÇÃO DO PROCESSO NA UEL);• ORGANIZAÇÃO E REUNIÕES DAS AULAS PRESENCIAIS E REMOTAS NOS AMBIENTES VIRTUAL;• PREPARAÇÃO DE MATERIAL E MONTAGEM DAS SALAS PRESENCIAL E AMBIENTES VIRTUAIS;• ANÁLISE E REORGANIZAÇÃO DOS CRONOGRAMAS FECHMANETO DE TURMAS;• ANÁLISE DE PLANILHAS ORÇAMENTÁRIAS;• ANÁLISE DE PLANILHAS DE LIQUIDAÇÕES DE ALUNOS;• <u>PRESTAR À FUNDAÇÃO AS INSFORMAÇÕES NECESSÁRIAS PARA VIABILIZAR A COBRANÇA DE ALUNOS INADINPLENTES;</u>• ESCLARECIMENTO DE DÚVIDAS E ORENTAÇÕES AOS ALUNOS;• CONTATO COM PROFESSORES PARA REESTRUTURAÇÃO DO CRONOGRAMA E ORGANIZAÇÃO DE AULAS;• SOLICITAÇÃO DE AQUISIÇÃO DE MATERIAIS, EQUIPAMENTOS E OUTROS PAGAMENTOS RELACIONADOS AO CURSO OU PROJETO, OBSERVANDO A PLANILHA ORÇAMENTÁRIA E O MANUAL DE COMPRAS DA HUTec.
MONITORIA ACADÊMICA	<ul style="list-style-type: none">• AUXÍLIO NA PESQUISA E PREPARAÇÃO DAS AULAS PRESENCIAL E REMOTAS;• AUXÍLIO NO PREPRATO DE MATERIAL PARA ATIVIDADES ASSÍNCRONAS;• POSTAGEM DE MATERIAL DIDÁTICO NO /GOOGLE. DIGITAÇÃO DE PLANILHAS COM ATIVIDADES PARA OS ESTUDANTES RESPONDEREM POR E-MAIL;• APOIO AOS COLEGAS NAS SALAS DE AULAS E AMBIENTES VIRTUAIS.
TÉCNICO ADMINISTRATIVO (SECRETÁRIA HUTec)	<ul style="list-style-type: none">• ATENDIMENTO AOS CORRDENADORES;• RECEBIMENTO E ORIENTAÇÃO NAS SOLICITAÇÕES DE COMPRAS /RESSARCIMENTO E PAGAMENTOS DE PROFESSORES; SECRETARIA E MONITORIA E FORNECEDORES.• ELABORAÇÃO DAS MINUTAS DO ACORDO DE COOPERAÇÃO• ELABORAÇÃO DAS PLANILHAS E FECHAMENTOS DOS RELATÓRIOS FINANCEIROS.

**ORGANOGRAMA DOS CURSOS DE EXTENSÃO,
ESPECIALIZAÇÃO, PESQUISAS E PRESTAÇÃO
DE SERVIÇOS (PAS).**

Prof. Dr. Francisco Eugênio Alves de Souza
Presidente da HUTec